

# Sopsugarbeten Brf Logen

Sopsuginstallationen startar v 17 – måndag 26/4.

## **Etapp 1 – gulstreckat område nedan utförs v.17 - 18**

Sopsugledningen delas upp två grenar.

Gren 1.

Det kommer att installeras rör från gatan, i trottoar, gångytor och gräsmatta fram till Logdansvägen 26. Tre inkastpunkter installeras längs med denna ledning.

Gren 2.

Denna ledning går i gångytan mellan parkeringsytorna, och sen ner i garaget. Ledning till inkastpunkter går ut från garaget vid 42 och vid 36.

## Förklaring till bild nedan:

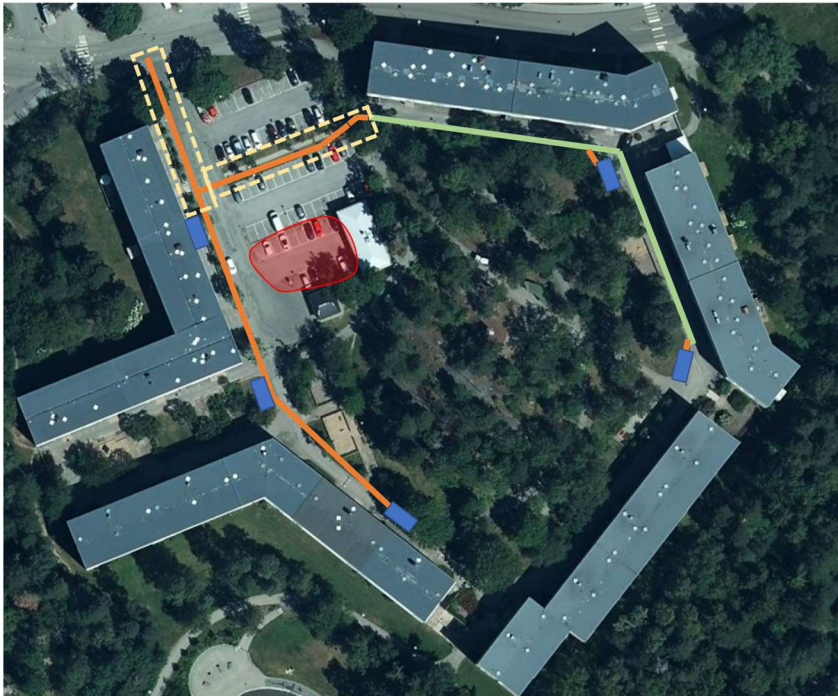
Orange ledning: Ligger i mark

Grön ledning: Ligger i garage

Blå fyrkanter: Inkastpunkter utomhus, här grävs gropar.

Rött område: Avspärrat lagerutrymme

Gult streckat: Detta är etappen som arbetas med v.17 - 18



**circlo**na

Projektledare: Magnus Ekholm